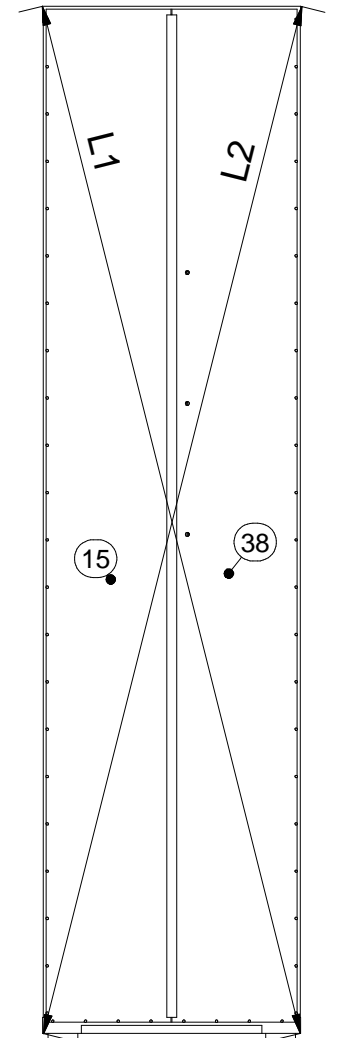
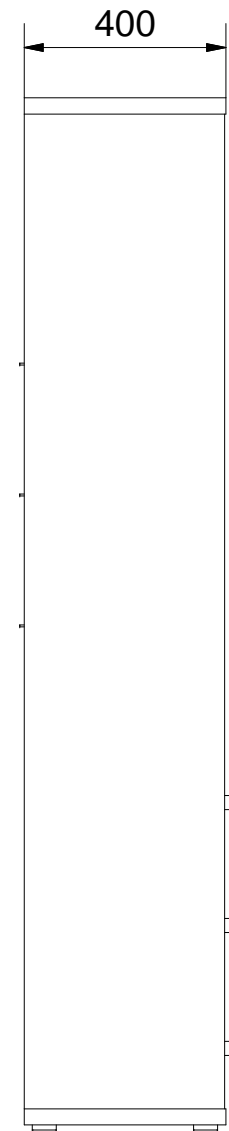
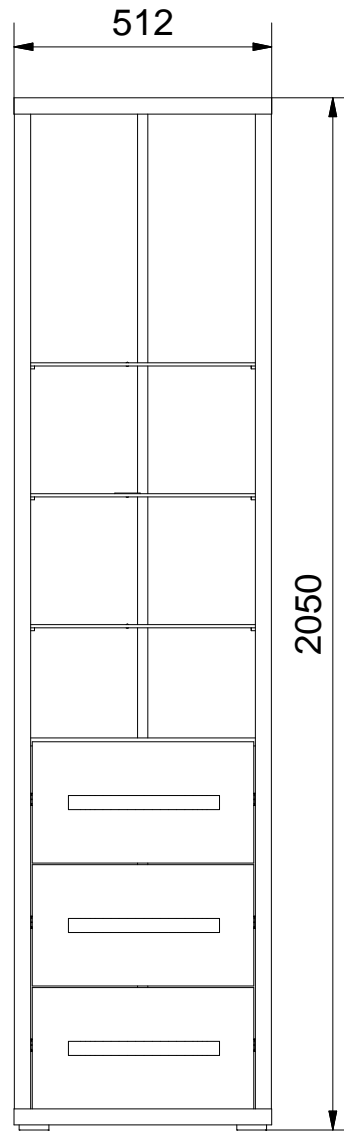
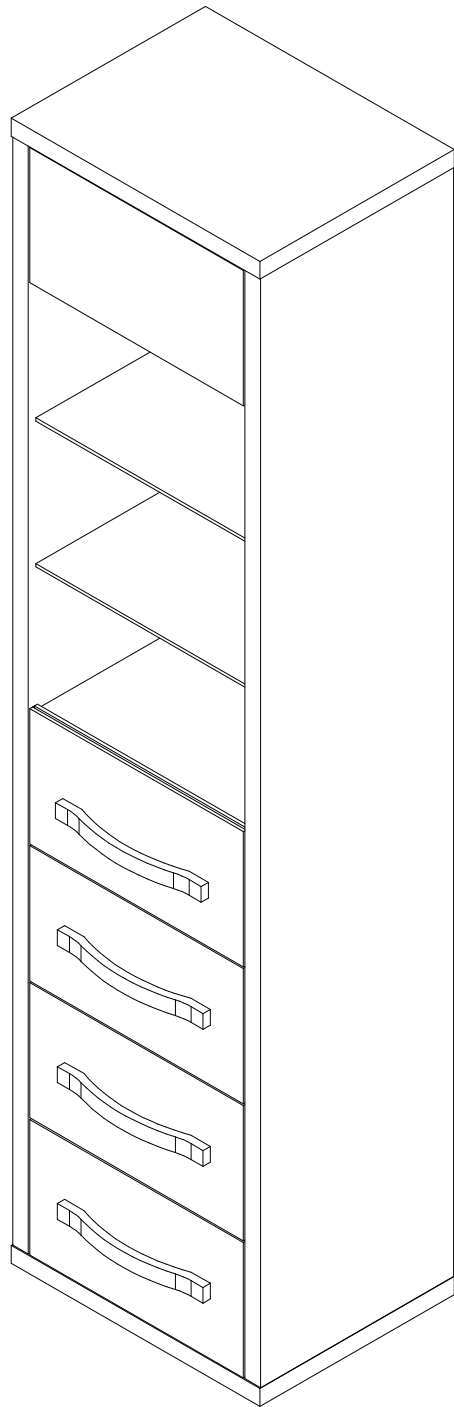




LOTUS 10

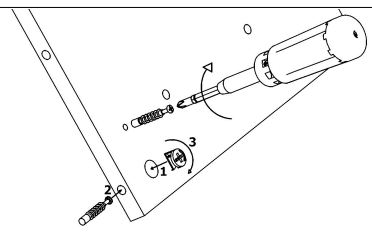
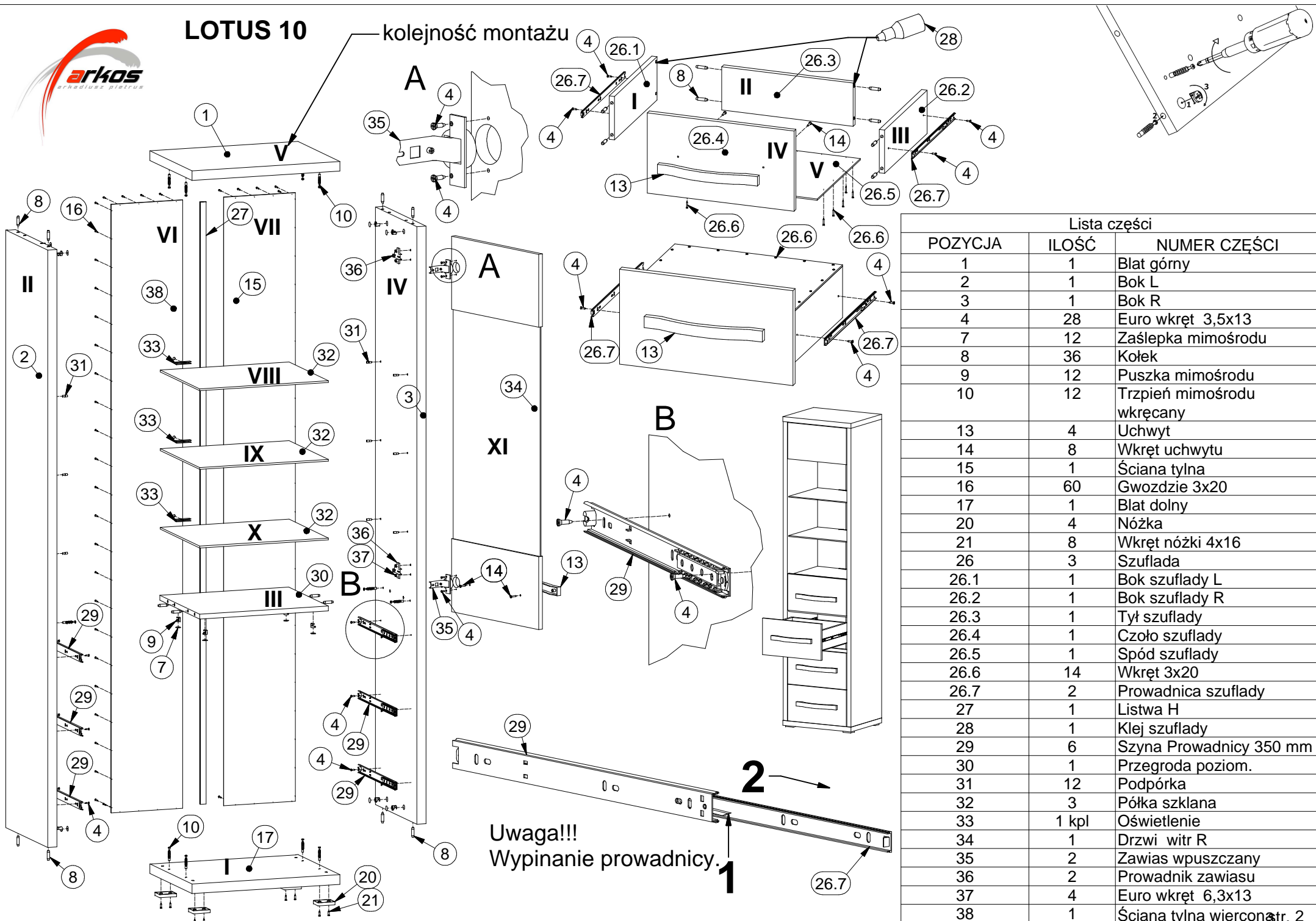


L1 = L2



LOTUS 10

kolejność montażu



Lista części

POZYCJA	ILOŚĆ	NUMER CZĘŚCI
1	1	Blat górny
2	1	Bok L
3	1	Bok R
4	28	Euro wkręt 3,5x13
7	12	Zaślepka mimośrod
8	36	Kotek
9	12	Puszka mimośrod
10	12	Trzpień mimośrod wkręcany
13	4	Uchwyt
14	8	Wkręt uchwyty
15	1	Ściana tylna
16	60	Gwozdzie 3x20
17	1	Blat dolny
20	4	Nóżka
21	8	Wkręt nóżki 4x16
26	3	Szuflada
26.1	1	Bok szuflady L
26.2	1	Bok szuflady R
26.3	1	Tył szuflady
26.4	1	Czoło szuflady
26.5	1	Spód szuflady
26.6	14	Wkręt 3x20
26.7	2	Prowadnica szuflady
27	Listwa H	
28	1	Klej szuflady
29	6	Szyna Prowadnicy 350 mm
30	1	Przegroda poziom.
31	12	Podpórka
32	3	Półka szklana
33	1 kpl	Oświetlenie
34	1	Drzwi witr R
35	2	Zawias wpuszczany
36	2	Prowadnik zawiasu
37	4	Euro wkręt 6,3x13
38	1	Ściana tylna wiercon

Uwaga!!!
Wypinanie prowadnicy.