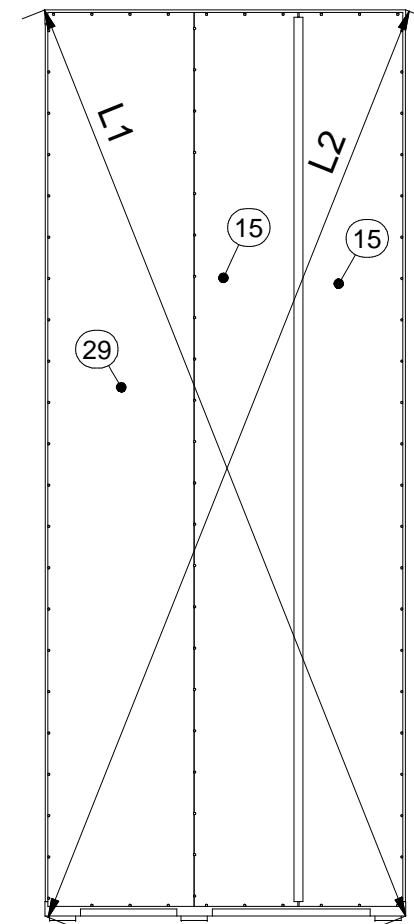
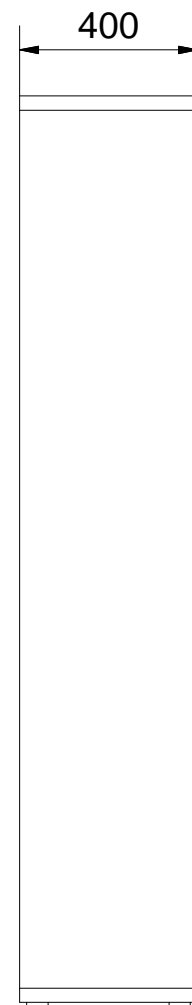
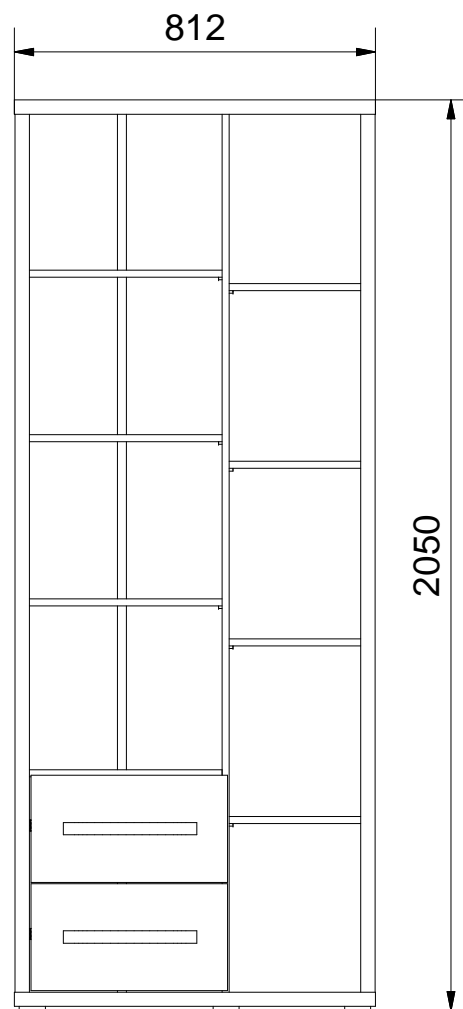
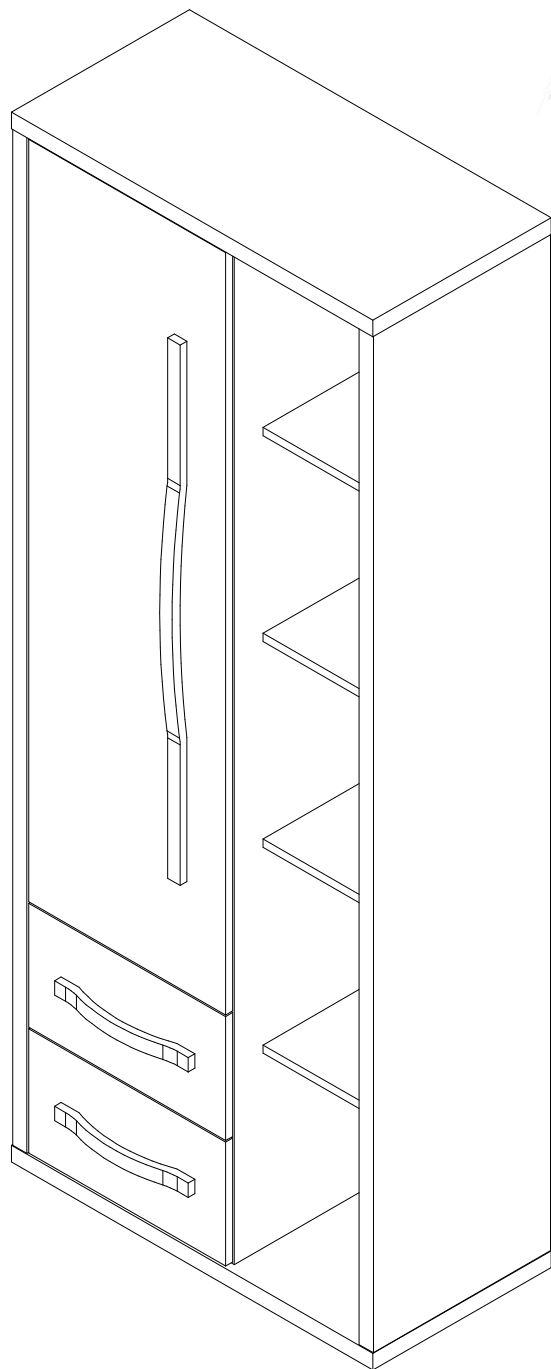




LOTUS 12

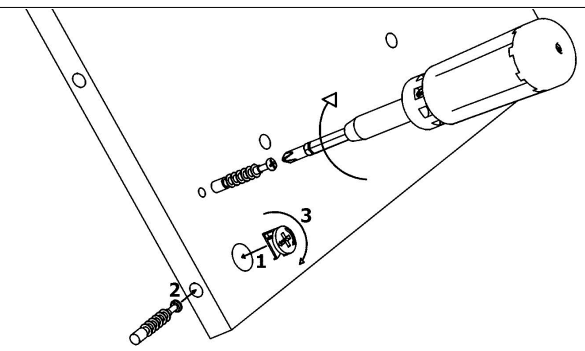
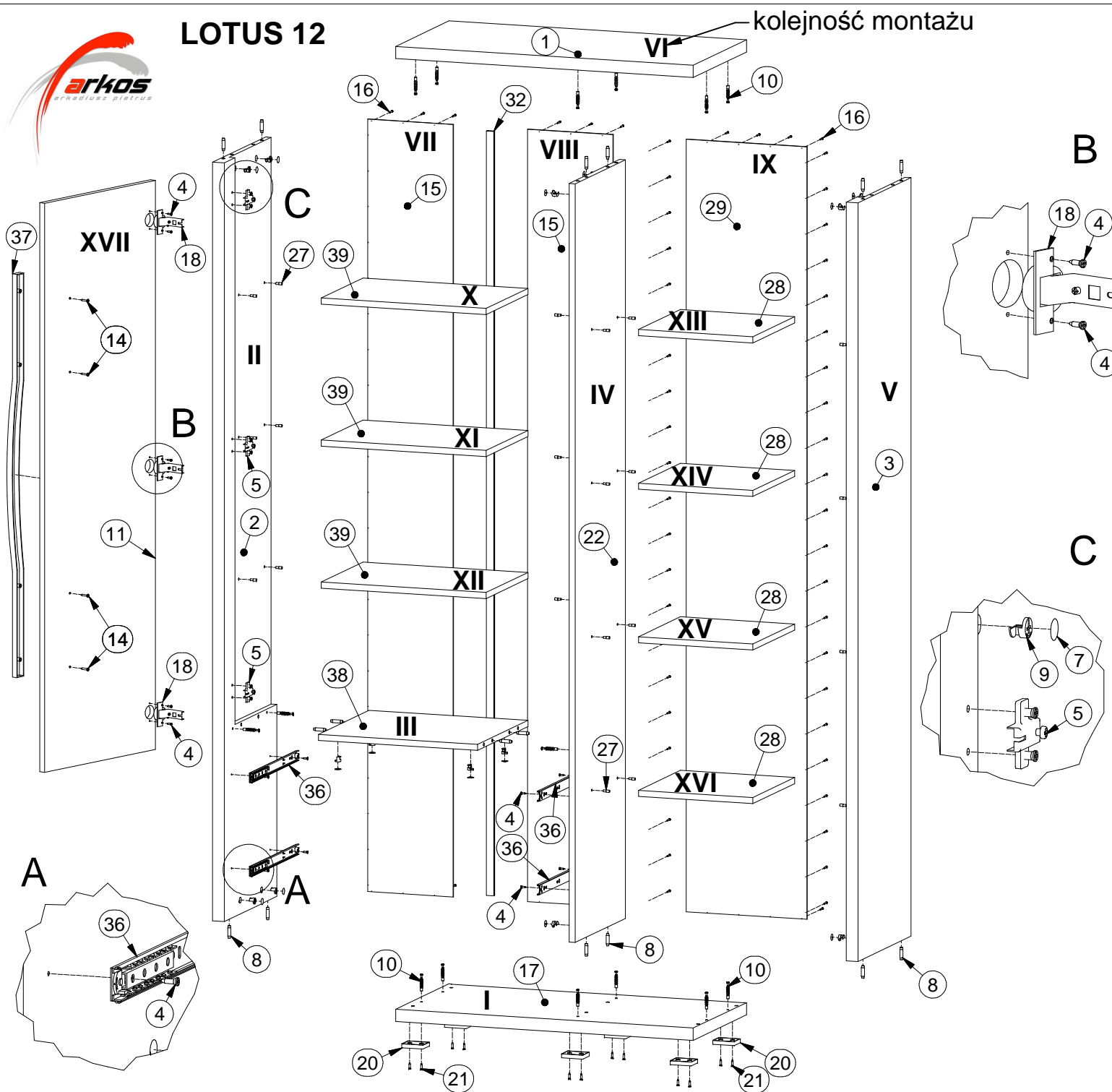


L1 = L2

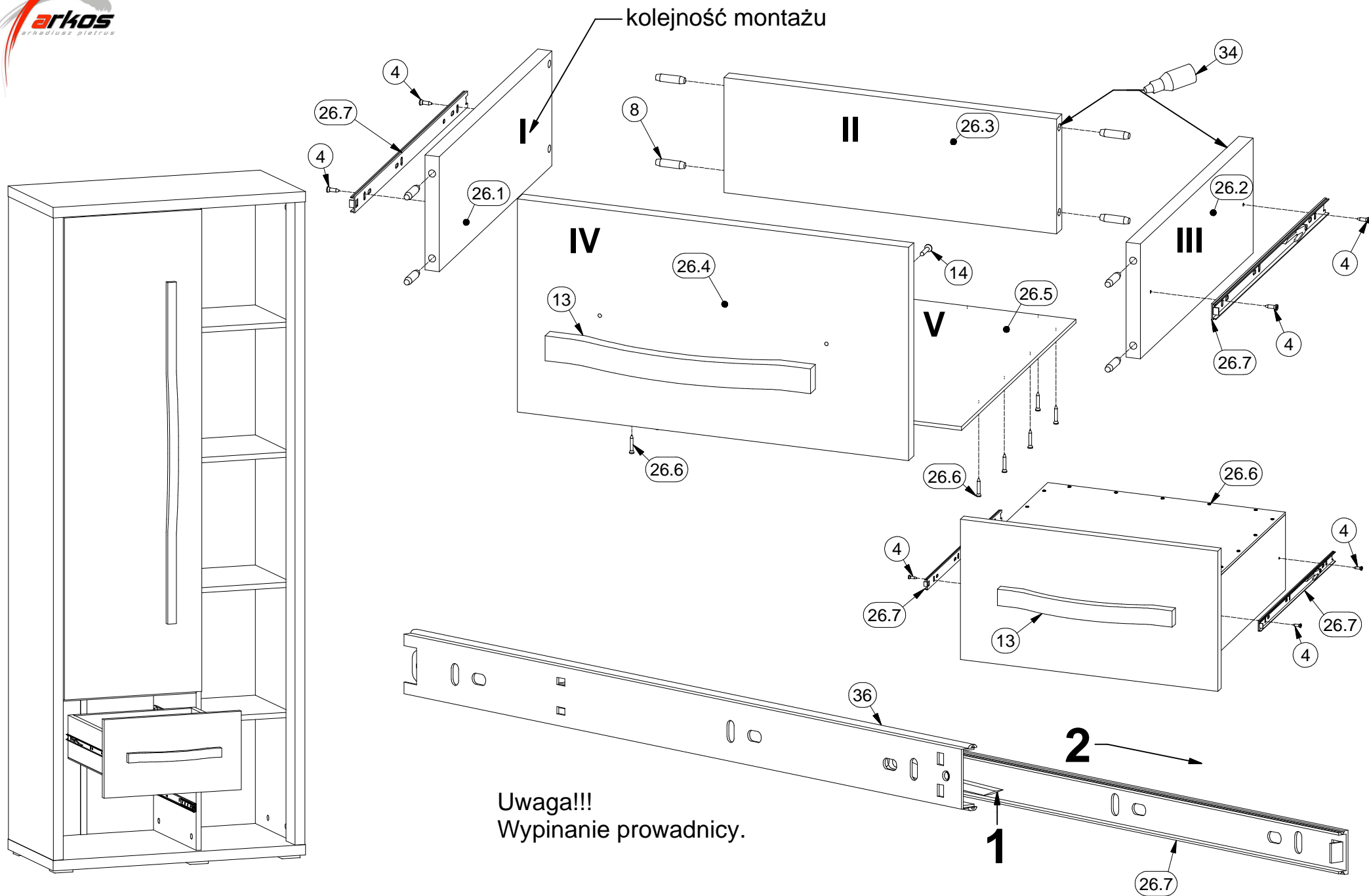


LOTUS 12

kolejność montażu



Lista części		
POZYCJA	ILOŚĆ	NUMER CZĘŚCI
1	1	Blat górny
2	1	Bok L
3	1	Bok R
4	22	Euro wkręt 3,5x13
5	3	Prowadnik zawiasu
7	16	Zaślepka mimośrodowa
8	32	Kołek
9	16	Puszka mimośrodowa
10	16	Trzpień mimośrodowy wkręcany
11	1	Drzwi L
13	2	Uchwyt LOTUS
14	8	Wkręt uchwyty 3x25
15	2	Ściana tylna
16	86	Gwozdzie 3x20
17	1	Blat dolny
18	3	Zawias wpuszczany
20	6	Nóżka
21	12	Wkręt nóżki 4x16
22	1	Przegroda pion. L
26	2	Szuflada
26.1	1	Bok szuflady L
26.2	1	Bok szuflady R
26.3	1	Tył szuflady
26.4	1	Czoło szuflady
26.5	1	Spód szuflady
26.6	13	Wkręt 3x20
26.7	2	Prowadnica szuflady
27	28	Podpórka
28	4	Półka
29	1	Ściana tylna boczna
32	1	Listwa H
34	1	Klej szuflady
36	4	Szyna Prowadnicy 350 mm
37	1	Uchwyt LOTUS 960
38	1	Przegroda poziom.
39	3	Półka środkowa



Uwaga!!!
Wypinanie prowadnicy.