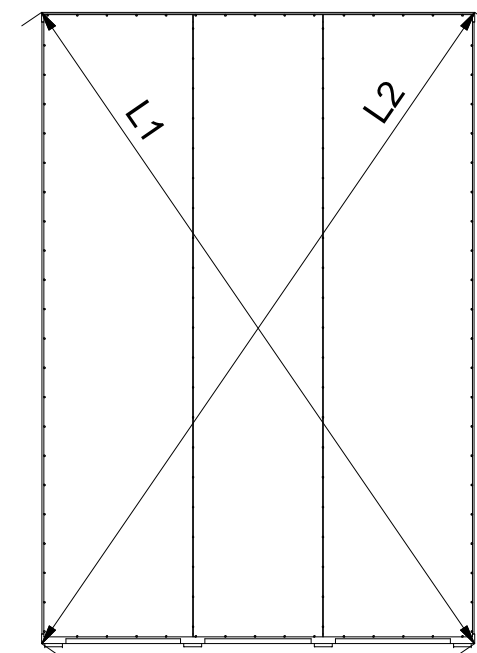
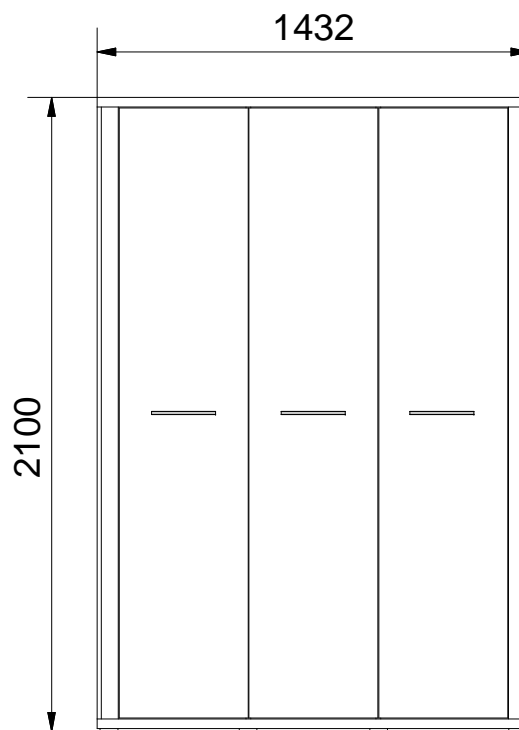
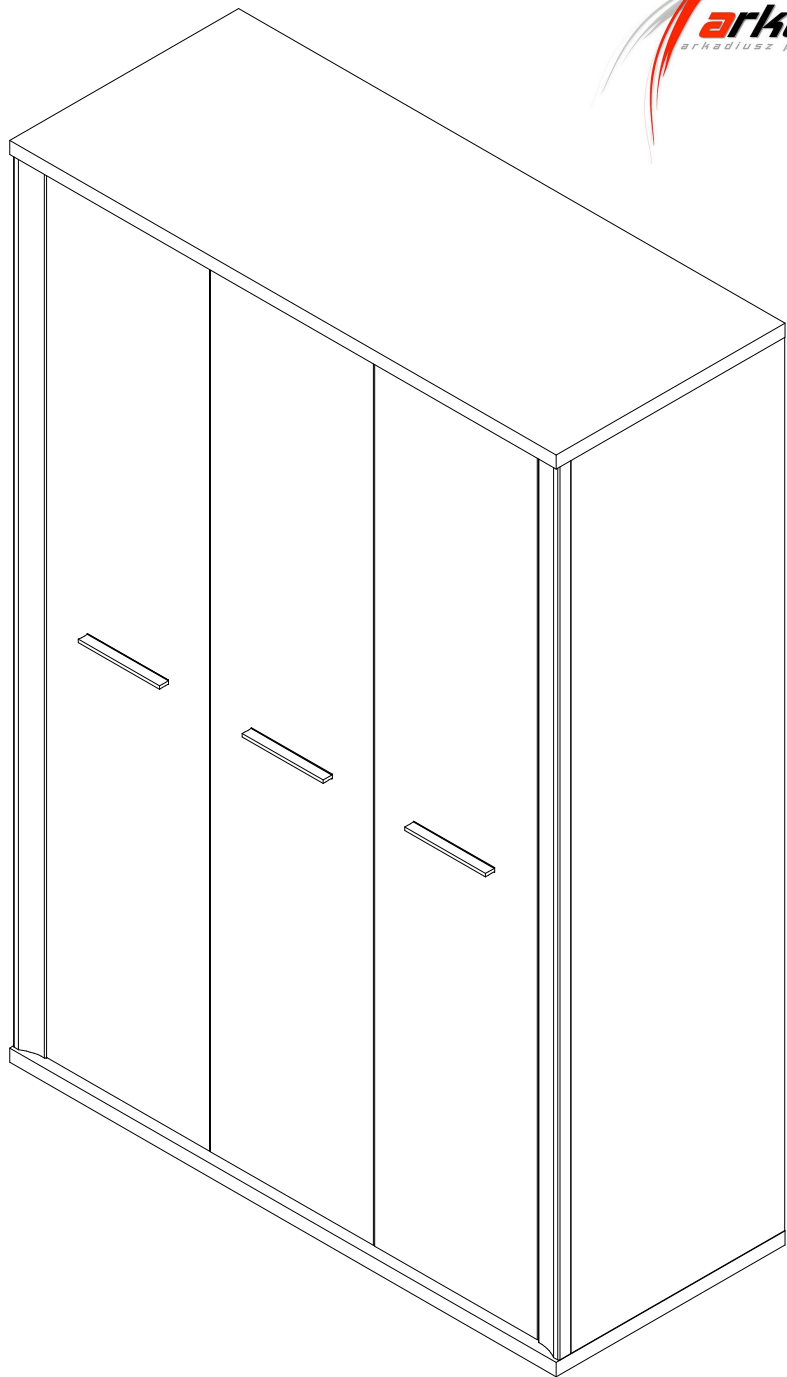




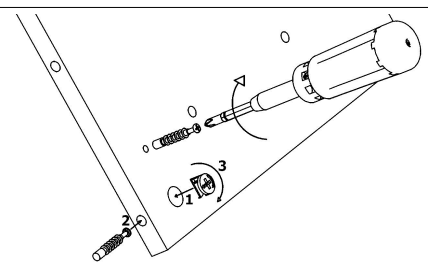
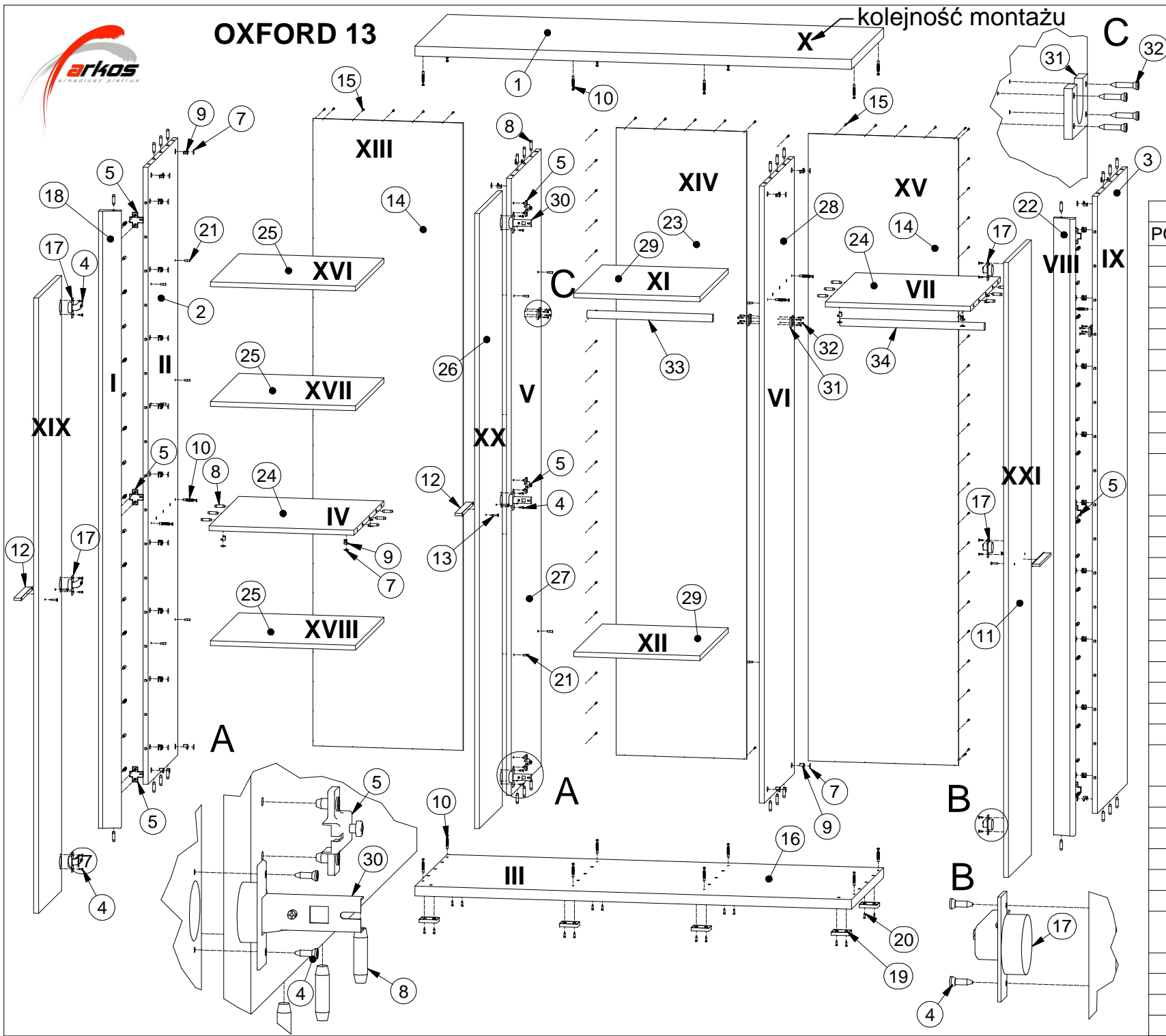
OXFORD 13

L1 = L2





OXFORD 13



Lista części		
POZYCJA	ILOŚĆ	NUMER CZĘŚCI
1	1	Błat górny
2	1	Bok L
3	1	Bok R
4	18	Euro wkręt 3,5x13
5	9	Prowadnik zawiasu
6	18	Euro wkręt 6,3x13
7	42	Zaślepka mimośrodowa
8	56	Kołek
9	42	Puszka mimośrodowa
10	42	Trzpień mimośrodowa wkręcany
11	1	Drzwi R
12	3	Uchwyt
13	6	Wkręt uchwytu 3x25
14	2	Ściana tylna
15	116	Gwoździe 3x20
16	1	Błat dolny
17	6	Zawias równoległy
18	1	Listwa L
19	8	Nóżka
20	16	Wkręt nóżki 4x16
21	20	Podpórka
22	1	Listwa R
23	1	Ściana tylna środkowa
24	2	Przegroda pozioma
25	3	Półka
26	2	Drzwi L
27	1	Przegroda pion. L
28	1	Przegroda pion. R
29	2	Półka środkowa
30	3	Zawias półwpuszczany
31	4	Podpora pod drążek
32	16	Wkręt 3x16
33	1	Drążek 412
34	1	Drążek 474